

καί σχισθῆ, ὀλισθαίνοντα ἐντὸς μεγάλου κενοῦ, ἀλλὰ τυπτόμενα ὑπὸ τῆς προσβολῆς τῆς φωνῆς, ὅταν αὐτὴ πολλὴ καὶ ἰσχυρὰ φερομένη προξενήσῃ σάλον καὶ κῆμα εἰς τὸν ἀέρα.

Ἐντὸς τριμηναίας ὅσοι τῶν πειρατῶν δὲν ἐφρονεύθησαν, ἐγένοντο αἰχμάλωτοι τῶν στρατευμάτων τοῦ Πομπηίου. Οὗτος δ' ἐφείσθη τῆς ζωῆς των, διότι ἐγνώριζεν, ὅτι φύσει ὁ ἄνθρωπος δὲν ἐπλάσθη, οὐδ' εἶνα ἀνήμερον ζῶον καὶ ἀκοινωνητον, ἀλλ' ὅτι ἐκ διαφθορᾶς καὶ παρὰ τὴν φύσιν του παραδίδεται εἰς τὴν κακίαν. Ἐξ ἐναντίας διὰ τῆς μεταβολῆς τῶν συνηθειῶν, τῶν τόπων καὶ τρόπων τῆς ζωῆς ἐξημεροῦται. Ἀπόδειξις, ὅτι καὶ αὐτὰ τὰ θηρία μεταλαμβάνοντα διαίτης πραοτέρας καὶ διὰ τῆς μεταβολῆς συνηθειῶν, τόπων καὶ τρόπων ἀποδύονται τὸ ἄγριον καὶ δύσκολον ἦθος των. Διὰ τοῦτο ἔγωγ νὰ μεταφέρῃ τοὺς ἄνδρας ἐκ τῆς θαλάσσης καί, ὡς διηγείται ὁ Πλούταρχος, «βίου γεύειν ἐπεικοῦς, συνεθισθέντας ἐν πόλεσιν οἰκεῖν καὶ γεωργεῖν... Τοῖς πολλοῖς οἰκητήριον ἔδωκε Δύμην τὴν Ἀχαΐδα, χηρεύουσαν ἀνδρῶν τότε, γῆν δὲ πολλὴν καὶ ἀγαθὴν ἔχουσαν».

*

Ἄγνωσθ, ἐὰν τὰ δύο ταῦτα χωρία τοῦ Πλουτάρχου περὶ τῶν πτηνοκτόνων φωνῶν, εἶχον ὑπ' ὄψει αὐτῶν οἱ περὶ τὰς ἀνακαλύψεις ἀσχολούμενοι κατὰ τοὺς νεωτέρους χρόνους· ἀλλ' ἄξιον προσοχῆς μοῖ φαίνεται, ὅτι ὁ Πλούταρχος εἰς τὴν ἐποχὴν του τὸ φαινόμενον ἐθεώρει παγκοίνως γνωστόν. Τοῦτο νομίζω σημαίνει ἢ φράσις αὐτοῦ περὶ τῆς ἐν Ἰσθμίου βροχῆς ἐκ πτωμάτων κοράκων «*τὸ πολλάκις λεγόμενον...*». Εἰς τοὺς ἐξ ἐπαγγέλματος φιλολόγους ἀνήκει ἡ φροντίς πρὸς εὔρεσιν χωρίων καὶ ἄλλων συγγραφέων ἐν τοῖς διασωθεῖσιν ἔργοις τῶν προγόνων ἡμῶν πρὸς ὀδηγίαν τῶν συγχρόνων.

Ἐν Ἠλωσίῳ. Καλλιθέας Ἀθηνῶν, τῆ 26 Σεπτεμβρίου 1913

ΓΕΩΡΓΙΟΣ Ν. ΦΙΛΑΡΕΤΟΣ

* ΤΑ ΦΑΙΔΡΑ *

* ΤΙ ΠΟΘΩ *

Ἰέρω περιλυτῆ σὴ σκέψι
Τὴν κουρασμένη κεφαλὴ μου
Κι' ὁ νοῦς μου φτερωτὸς πετάει
Σὲ σένα λατρευτὴ ψυχῇ μου.

*

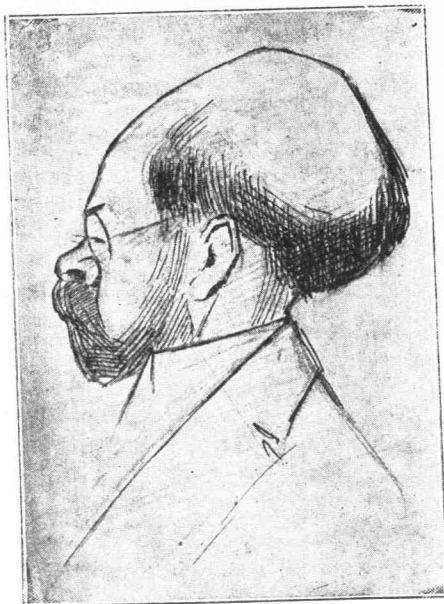
Σφαλῶ τὰ μάτια ναρκωμένη
Ἀπὸ τῆς σκέψις σου τὴ ζάλη
Κι' ἀποσταμένη λησμονιέμαι
Μέσ' σιῆς ψυχῆς Σου τὴν ἀγκάλη.

*

Καὶ νοιώθω τότε μέσ' ἐπὶ σιγήθεια
Πόθο τρανό, πόθο μεγάλο
—Νὰ ζήσω μέσα σὴν ψυχῇ σου—
Ἀπὸ ποθῶ... καὶ τίποτ' ἄλλο.

(1913)

ΕΡΡΙΕΤΤΗ ΝΙΚΑ



* Ο ΙΑΚΩΒΙΔΗΣ *

* Ἔργον Ε. ΒΕΝΤΟΥΡΗ *