

ΕΘΝΙΚΗ ΤΡΑΠΕΖΑ Τ Η Σ Ε Δ Α Δ Ο Σ

ΕΝΤΟΚΟΙ ΚΑΤΑΘΕΣΕΙΣ

Τόκοι ἐντόκων καταθέσεων εἰς Τραπεζικὰ Γραμμάτια

1) 2 ταῖς $\frac{0}{10}$ κατ' ἔτος διὰ τὰς ἐν ὄψει ἀποδοτέας καταθέσεις μέχρι τοῦ ποσού δρ. 10.000. πέραν τοῦ ποσού τούτου τοῦ τόκου ὀριζομένου εἰς 1 ταῖς $\frac{0}{10}$ κατ' ἔτος μέχρι 50.000 δρ., πέραν δὲ τοῦ ποσού τούτου εἰς 1½ ταῖς $\frac{0}{10}$. Αἱ καταθέσεις αὗται γίνονται δεκταὶ καὶ εἰς ἀνοικτὸν λογαριασμὸν παραδιδόμενον τῷ καταθέτη βιβλιαρίου λογαριασμοῦ καὶ βιβλιαρίου ἐπιταγῶν.

2 ταῖς $\frac{0}{10}$ κατ' ἔτος διὰ τὰς καταθέσεις τὰς ἀποδοτέας μετὰ 6 μῆ-
νας τοῦλάχιστον.

2) 2 ταῖς $\frac{0}{10}$ κατ' ἔτος διὰ τὰς καταθέσεις τὰς ἀποδοτέας μετὰ ἔν-
ἔτος τοῦλάχιστον.

3 ταῖς $\frac{0}{10}$ κατ' ἔτος διὰ τὰς καταθέσεις τὰς ἀποδοτέας μετὰ δύο
ἔτη τοῦλάχιστον.

3) 2 ταῖς $\frac{0}{10}$ κατ' ἔτος διὰ τὰς καταθέσεις τὰς ἀποδοτέας μετὰ
τέσσαρα ἔτη τοῦλάχιστον.

Ὁ τόκος καταβάλλεται καθ' ἑξαμηνίαν τῇ 24 Ἰανουαρίου καὶ 14 Ἰουλίου.
Ὁ τόκος τῶν καταθέσεων καταβάλλεται τῷ ὀμολογιοῦχῳ ἐν τῷ κεν-
τρικῷ Καταστήματι ὡς καὶ τῇ αἰτήσει αὐτοῦ παρὰ τοῖς Ὑποκαταστήμασι
τῆς Ἐθνικῆς Τραπεζῆς.

Ἐπιταγαὶ τῶν καταθετῶν ἐπὶ τῆς Ἐθνικῆς Τραπεζῆς πρὸς πληρωμὴν
τόκων καὶ κεφαλαίων δὲν εἶναι δεκταὶ ἄνευ προηγουμένης μετὰ τοῦ
ὀμολογιοῦχου συνεννοήσεως.

☞ ΤΟΚΟΙ ΕΝΤΟΚΩΝ ΚΑΤΑΘΕΣΕΩΝ ΕΙΣ ΧΡΥΣΟΝ ☞

1) 2 ταῖς $\frac{0}{10}$ κατ' ἔτος διὰ τὰς καταθέσεις τὰς ἀποδοτέας μετὰ ἔξ-
μηνας τοῦλάχιστον.

2 ταῖς $\frac{0}{10}$ κατ' ἔτος διὰ τὰς καταθέσεις τὰς ἀποδοτέας μετὰ ἔν ἔτος
τοῦλάχιστον.

2) 2 ταῖς $\frac{0}{10}$ κατ' ἔτος διὰ τὰς καταθέσεις τὰς ἀποδοτέας μετὰ δύο
ἔτη τοῦλάχιστον.

3 ταῖς $\frac{0}{10}$ κατ' ἔτος διὰ τὰς καταθέσεις τὰς ἀποδοτέας μετὰ τέσσαρα
ἔτη τοῦλάχιστον.

4 ταῖς $\frac{0}{10}$ κατ' ἔτος διὰ τὰς καταθέσεις τὰς ἀποδοτέας μετὰ πέντε
ἔτη τοῦλάχιστον. ὡς καὶ διὰ τὰς πέραν τῶν πέντε ἐτῶν ἢ τὰς διαρκεῖς.

Ὁ τόκος τῶν καταθέσεων καταβάλλεται τῷ ὀμολογιοῦχῳ ἐν τῷ Κεν-
τρικῷ Καταστήματι ὡς καὶ τῇ αἰτήσει αὐτοῦ παρὰ τοῖς Ὑποκαταστή-
μασι τῆς Ἐθνικῆς Τραπεζῆς εἰς χρυσὸν ἢ δι' ἐπιταγῆς ὄψεως (chè-
que) ἐπὶ τοῦ ἐξωτερικοῦ κατ' ἐπιλογὴν τοῦ ὀμολογιοῦχου.

Ὁ τόκος καταβάλλεται καθ' ἑξαμηνίαν τῇ 24 Ἰανουαρίου καὶ 14 Ἰουλίου.
Ἐπιταγαὶ τῶν καταθετῶν ἐπὶ τῆς Ἐθνικῆς Τραπεζῆς πρὸς πληρωμὴν
τόκων καὶ κεφαλαίων δὲν εἶναι δεκταὶ ἄνευ προηγουμένης μετὰ τοῦ ὀμ-
ολογιοῦχου συνεννοήσεως.

ΤΡΑΠΕΖΑ ΑΘΗΝΩΝ

ΚΕΦΑΛΑΙΟΝ ΚΑΤΑΒΕΒΛΗΜΕΝΟΝ ΔΡ. 50,000,000

ΑΠΟΘΕΜΑΤΙΚΑ ΔΡ. 10,480,000

ΕΔΡΑ ΕΝ ΑΘΗΝΑΙΣ

ΓΕΝΙΚΟΣ ΔΙΕΥΘΥΝΤΗΣ : ΖΑΦΕΙΡΙΟΣ Κ. ΜΑΤΣΑΣ

Δ. Ε. ΗΛΙΟΠΟΥΛΟΣ : Σύμβουλος - Διευθυντής

ΣΠ. ΕΟΥΡΗΣ : Διευθυντής

Δ. Κ. ΜΠΕΜΠΗΣ : Διευθυντής

Υποκαταστήματα :

ΕΝ ΕΛΛΑΔΙ :

Ἐν Πειραιεῖ, Πάτραις, Σύρω, Καλάμαις, Τριπόλει, Βόλω, Λαρίσση, Ἀργινίω καὶ Καρδίτῃ.

ΕΝ ΚΡΗΤΗ :

Ἐν Χανίοις, Ἡρακλείῳ καὶ Ρεθύμῳ.

ΕΝ ΤΟΥΡΚΙΑ :

Ἐν Κωνσταντινουπόλει (Ὑποκατάστημα ἐν Γαλατῇ μετὰ Πρακτορεῖον ἐν Σταμπούλ), Ἀμισῷ, Τραπεζοῦντι, Κερασσοῦντι, Πάφρῳ, Σμύρῃ, Χίῳ, Μερόσινῃ, Ἀδάνοις, Ταρῷ, Θεσσαλονίκῃ, Σέδρῃς, Καβάλλῃ, Σάνθῃ, Δεδεαγάτς καὶ Ἰωαννίνοις.

ΕΝ ΑΙΓΥΠΤΩ :

Ἐν Ἀλεξανδρείᾳ (Μετὰ Παραρτήματος ἐν τῇ συνοικίᾳ Midan), Καῖρῳ (Μετὰ Παραρτήματος ἐν τῇ συνοικίᾳ Mousky), Ζαγαζικίῳ, Μανσούρα, Μιτ - Γκάμρ, Τάντα, καὶ Μπενι - Σουέφ.

ΕΝ ΛΟΝΔΙΝΩ :

(No 22 Fenchurch Street), ἐν ΑΜΒΟΥΡΓΩ, (Domhof, Mönckebergstrasse 18), ἐν ΛΕΜΕΣΩ, (Κύπρου), ἐν ΑΙΜΕΝΙ-ΒΑΘΕΟΣ (Σάμου), ἐν ΧΑΡΤΟΥΜ καὶ ἐν ΑΙΜΕΝΙ-ΣΟΥΔΑΝ (Σουδάν).

Ἡ Τράπεζα Ἀθηνῶν ἐκτελεῖ πᾶσαν τραπεζικὴν ἐργασίαν, ἣτοι : Προεξοφλήσεις ἐμπορικῶν γραμματίων καὶ συναλλαγματικῶν. Προκαταβολὰς ἐπὶ χρεωγράφων καὶ ἐμπορευμάτων. Εἰσπράξεις τοκομεριδίων, παντός εἴδους χρεωγράφων, φορτωτικῶν, συναλλαγματικῶν, γραμματίων ἐσωτερικοῦ καὶ ἐξωτερικοῦ. Ἐκτελεῖ χρηματιστικὰς ἐντολάς. Ἐκδίδει ἐπιταγὰς, πιστωτικὰς ἐπιτολάς καὶ τηλεγραφικὰς ἐντολάς πληρωμῶν ἐν τε τῷ ἐσωτερικῷ καὶ τῷ ἐξωτερικῷ. Ἀνοίγει τρέχοντας λ/σμούς ἡγγυημένους. Δέχεται καταθέσεις χρεωγράφων πρὸς φύλαξιν ἀντὶ ἐλαχίστων δικαιωμάτων καὶ ἐνοικιάζει διαμερίσματα χρηματοκιβωτίων διαφόρων διαστάσεων ὑπὸ ὄρους λίαν εὐνοϊκοῦς διὰ τὸ κοινόν.

Ἡ Τράπεζα Ἀθηνῶν δέχεται καταθέσεις εἰς τραπεζογραμμάτια, εἰς χρυσὸν καὶ εἰς ἐπιταγὰς (chèques) ἐπὶ τοῦ ἐξωτερικοῦ ὑπὸ ὄρους λίαν εὐνοϊκοῦς.

Αἱ εἰς χρυσὸν καταθέσεις εἶναι ἀποδοτέαι εἰς ὃ νόμισμα ἐνηγήθησαν, αἱ δὲ εἰς ἐπιταγὰς (chèques) ὁμοίως ἀποδίδονται δι' ἐπιταγῶν (chèques) τῆς Τραπέζης ἐπὶ τῶν ἐν τῷ Ἐξωτερικῷ ἀνταποκριτῶν τῆς. Οἱ δεδουλευμένοι τόκοι πληρώνονται καθ' ἑξαμηνίαν ἀπὸ τῆς πρώτης Ἰανουαρίου καὶ ἀπὸ τῆς πρώτης Ἰουλίου ἐκάστου ἔτους.

ΤΑΜΙΕΥΤΗΡΙΟΝ μεῖ ἰδιαιτέραν ὑπηρεσίαν
λειτουργεῖ καθ' ἑκάστην.

ΛΑΪΚΗ ΤΡΑΠΕΖΑ

Ίδρυθεῖσα ὑπὸ τῆς

ΕΘΝΙΚΗΣ ΤΡΑΠΕΖΗΣ

ΤΗΣ ΕΛΛΑΔΟΣ

ΚΑΙ ΟΜΑΔΟΣ ΚΕΦΑΛΑΙΟΥΧΩΝ ΦΙΛΩΝ ΤΟΥ ΛΑΟΥ

Διατελοῦσα ὑπὸ τὴν ἐσωστειαν τῆς Κυβερνήσεως
Δι' εἰδικοῦ Κυβερνητικοῦ ἐξώστου

ΔΙΕΥΘΥΝΤΗΣ ΤΗΣ ΛΑΪΚΗΣ ΤΡΑΠΕΖΗΣ Δ. ΛΟΒΕΡΔΟΣ

ΚΕΦΑΛΑΙΟΝ ΔΡ. 6.000.000 - ΚΑΤΑΒΕΒΛΗΜΕΝΟΝ 1.500.000

Η ΛΑΪΚΗ ΤΡΑΠΕΖΑ

ἔχει τὸ τελειότερον θησαυροφυλάκιον τῆς Ἀνατολῆς, συστήματος
Arnheim. Κατασκευασμένον ἀπὸ δύο θώρακας beton armé
πάχους τριῶν μέτρων καὶ ἀπὸ ἓνα θώρακα χάλυβος ἀδιατρήτου.

Η ΒΑΣΙΛΙΚΗ ΟΙΚΟΓΕΝΕΙΑ

ἔχει πρὸς φύλαξιν εἰς τὰ θησαυροφυλάκια τῆς

ΛΑΪΚΗΣ ΤΡΑΠΕΖΗΣ

Πολύτιμα σκευὴ ἀντικείμενα καὶ Χρεώγραφα

ΤΑΜΙΕΥΤΗΡΙΟΝ

Η ΛΑΪΚΗ διὰ τὴν ἐξαπλώσῃ εἰς τὸν λαὸν τὸ πνεῦμα τῆς ἀποτα-
μιένσεως, δέχεται εἰς τὸ Ταμιευτήριόν της καταθέσεις ἀπὸ μίαν
δραχμὴν ἕως πέντε χιλιάδας δραχ. καὶ δίδει τόκον 4 1/4 τὰ 0/0.
Διὰ τὰς καταθέσεις εἰς χρυσὸν 3 1/2 τὰ 0/0. Κάθε καταθέτης
εἴμπορεῖ νὰ πάρῃ ὅτισδήποτε τὰ χρήματά του, ὅποτε θέλῃ, εἴτε ὅλα
εἴτε μέρος.

ΚΑΤΑΘΕΣΕΙΣ

Η ΛΑΪΚΗ

διὰ καταθέσεις ἀποδοτέας εἰς πρώτῃν ζήτησιν δίδει τόκον	3 1/2 %
» » μετὰ ἕξ μῆνας » »	4 0/0
» » » ἓν ἔτος » »	4 1/2 %
» » » δύο ἔτη καὶ πλέον » »	5 1/2 %

Διὰ τὰς εἰς χρυσὸν καταθέσεις 1/2 % ὀλιγώτερον.

Η ΛΑΪΚΗ δέχεται καὶ κατα-
θέσεις με ἀνατοκισμόν. Ὅσοι κα-
ταθέτουν 7 δραχμὰς τὴν ἑβδομάδα,
ἢ 30 δραχμὰς τὸν μῆνα, λαμβάνουν
μετὰ 5 ἔτη δρ. 2,078.75
μετὰ 10 ἔτη δρ. 4,772.35

Η ΛΑΪΚΗ δανεῖζει με ἐνέχυρον
κοσμήματα, χρηματογρῆφα καὶ
λαχειοφόρους ὁμολογίας.

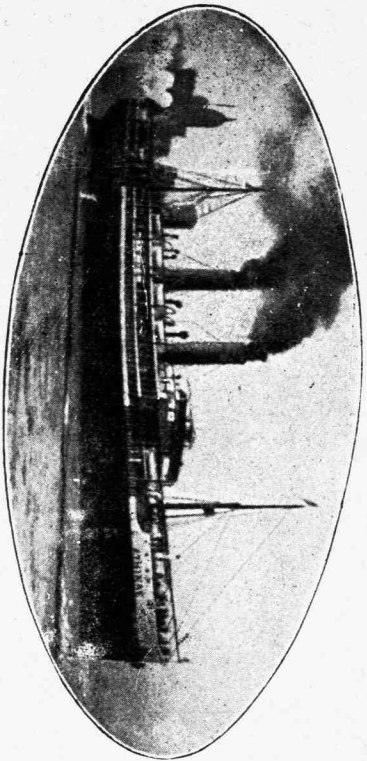
Η ΛΑΪΚΗ κάμνει κάθε ἄλλη
τραπεζικὴν ἐργασίαν καὶ πάντοτε
ΑΝΑΚΟΥΦΙΖΕΙ ΤΟΝ ΛΑΟΝ

ΛΑΪΚΗ ΤΡΑΠΕΖΑ

ΟΔΟΣ ΠΑΝΕΠΙΣΤΗΜΙΟΥ : ΕΝΑΝΤΙ ΤΟΥ ΑΡΣΑΚΕΙΟΥ

ἵνα ἐξίσῃ διὰ πλεονέκτηρον γαμῶν τὴν οικονομικὴν ἐνίστασιν
τοῦ ἐπιχειρηματιοῦ τούτου καθ' ἑαυτοῦ, ἀπὸ τὴν σθεναρὰν καὶ περσιωτικὴν Διοίκησιν τοῦ κ. Δ. Λοβερδοῦ παρῶς τὰς
λογηροφῶρας ἐγγυήσεις τῆς μεγάλης αὐτοῦ πίστεως καὶ ἀμύνης. Ἡ τελευταία κατὰ τῆς Λαϊκῆς Τραπεζῆς καθόλου καὶ προμη-
λετηρὴν ἀπόπειρα, ἐπιβλήσῃ τὸς πρὸς αὐτὴν συμπαιδείας τοῦ Ἑλληνικοῦ Λαοῦ καὶ περιφανῶς κατέδειξε τὴν ὑψηλὴν ἠθικολο-
γησίαν, ἀνθρωπικὴν προδοσὴν καὶ εὐνοϊκὴν ἐπιχειρηματικὴν τούτου ὄκνον τοῦ Λαοῦ.

* ΥΠΕΡΣΚΕΡΑΝΕΙΟΣ ΕΛΛΗΝΙΚΗ ΑΤΜΟΠΛΟΪΑ *
ΑΝΩΝΥΜΟΣ ΕΤΑΙΡΕΙΑ. — ΕΔΡΑ ΕΝ ΑΘΗΝΑΙΣ
 * ΓΡΑΦΕΙΑ : ΟΔΟΣ ΙΩΑΝΝΟΥ ΠΕΣΜΑΖΟΓΛΟΥ (*Απόθεν του Χρηματορρήγιου) *



ΑΙΜΟΔΟΜΙΑ ΠΡΑΞΕΙΑΣ : ΘΕΜΙΣΤΟΚΛΗΣ ΤΟΥΝΩΝ 12000 με 1200 θέσεις Γ. 300 Α—Β. Νότιον, ταχύτητα, με δικάς έλικας, δικάς μηχανάς, ταχύτητα 15 μιλίων, συρραττόντα έπαντα τα ποσόντα δια την τεκταίν άναν των έπιβατων.—*Ηλεκτρικοί—Πυροσβεστήρες μηχανάι Νοσοκομεία, Δουρήεις, κ.λ. κ.λ.τ.

ΔΙΟΙΚΗΤΙΚΟΝ ΣΥΜΒΟΥΛΙΟΝ

- Δ. Ήρόπουλος (Πρόεδρος), Κ. Θ. Κυριακός, (*Ανταρξαδός)
- Χ. Τσιτοφύλιος, Μ. Αφθουράκης, (*Θων Τερένης)
- Ν. Αθανασίου, Δ. Κασέλλας, Α. Ζίβης,
- Ε. Στεφανής, Κ. Συρραφάς, ΙΙ. Ζαΐρης,
- Α. Καυτήλης, Γ. Σιαδάκης

Διευθυντής : **Α. Χ. ΜΟΞΧΟΝΔΕ**

* **ΡΕΥ ΣΥΡΜΑΤΟΣ ΤΗΛΕΓΡΑΦΟΣ** *
ΔΙΑΡΚΕΙΑ ΤΑΞΕΙΔΙΟΥ ΗΜΕΡΑΙ 14

Γραμμή τακτική κατά 25ήμερον
 έξ Ελλάδος και Ανατολής δι' Αμερικήν

Αποβιβάσιον τακτικόν έξ Κοιντοίσεως, Νιύγνιης, Παριζιώς, Λονδον, Καλαμών, Παριζών και εϋθείαν δια Νεας Υόρκην μετ' έπιστροφής έξ Νεας Υόρκης, Παριζιώς, Κοιντοίσεως, Νιύγνιης.

Γενικά Πλεονεκτήματα της Έταιρείας εν Κοιντοίσεως, Νιύγνιης, Παριζιώς, Λονδον, Καλαμών, Παριζών, Νιύγνιης, Βολιφ, Νιύγνιης—*Αντιπροσωπεία εις άπαντα τα μέγη του Έσσηρατικού και Έξωερατικού.