

# Χ. ΚΑΛΑΝΤΙΔΟΥ ΗΛΕΚΤΡΟΘΕΡΑΠΕΥΤΗΡΙΟΝ

ΔΙΑΣΤΑΥΡΩΣΙΣ ΟΔΩΝ ΑΚΑΔΗΜΙΑΣ ΚΑΙ ΙΠΠΟΚΡΑΤΟΥΣ 2

**ΕΙΔΙΚΑΙ ΑΙΘΟΥΣΑΙ**, ἐφωδιασμένα μετὰ τὰ τελειότερα ὄργανα καὶ μηχανήματα, δι' ὧν ἐφαρμόζονται αἱ θεραπευτικαὶ ιδιότητες τοῦ ἠλεκτρισμοῦ καὶ ὅλα τὰ εἶδη τῶν ἠλεκτρικῶν ῥευμάτων:

Γαλβανικόν, Φαραδικόν, Στατικόν.

**ΙΔΙΑΙΤΕΡΟΣ ΘΑΛΑΜΟΣ** διὰ τὰ *ὑψίπυκνα ῥεύματα* (haute frequense) τοῦ περιωνύμου Ἀρσονβάλ, τὰ ἐνδεδειγμένα κατὰ πολλῶν δυσκρasiῶν καὶ παθήσεων

καὶ *ιδίᾳ* κατὰ τῆς ἀρτηριοσκληρώσεως.

**ΑΚΤΙΝΕΣ Χ ΡΕΝΤΓΕΝ,**

δι' ὧν ἐπιτυχάνονται θαυμάσια ἀποτελέσματα  
θεραπευτικὰ καὶ διαγνωστικὰ

Ἡλεκτρικὰ φωτόλουτρα. — Ὀργανα γαλβανοκαυστικῆς. —  
Συσκευαὶ ἐνδοσκοπήσεως. — Λουτρά ὑδροηλεκτρικά. —  
Ἀνατριπτῆρες δονητικοὶ (massages). — Ὀργανα  
ἀκτινοθεραπευτικὰ καὶ θερμοφόρα.

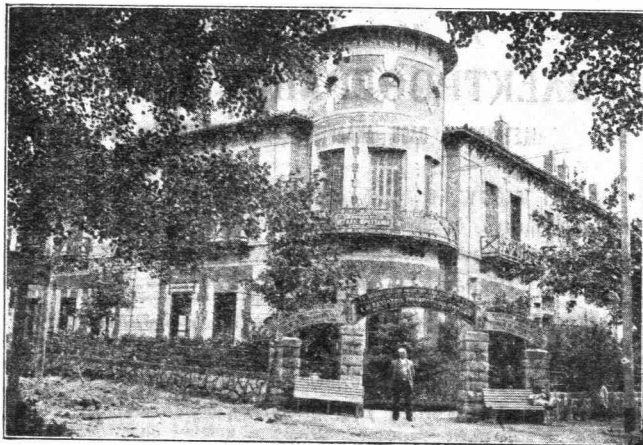
«*Bain à quatre cellules*» δι' ὑδροηλεκτρικά λουτρά, ἧτοι  
τὸ ὀνομασθὲν *ἀκρόλουτρον*, τὸ νεώτατον καὶ τελειότατον  
μηχάνημα, διὰ τοῦ ὁποίου ἐπιτυχάνεται

κατὰ 50 ποικίλους τρόπους ἢ ἐνηλέκτρισις  
τῶν διαφόρων μελῶν καὶ ὀργάνων τοῦ σώματος.

Ἡ Διεύθυνσις τοῦ Ἡμερολογίου συνιστᾷ μετὰ πεποιθήσεως τὸ

ΗΛΕΚΤΡΟΘΕΡΑΠΕΥΤΗΡΙΟΝ  
ΚΑΛΑΝΤΙΔΟΥ

ὡς ἐν τῶν τελειοτέρων καὶ πλουσιωτέρων καθ' ἅπασαν  
τὴν Ἑλλάδα καὶ Ἀνατολήν



**ΤΟ ΕΝ ΚΗΦΙΣΣΙΑΙ ΞΕΝΟΔΟΧΕΙΟΝ  
ΤΗΣ "ΜΕΓΑΛΗΣ ΒΡΕΤΤΑΝΙΑΣ,"**

(Ίδρυθέν τῷ 1908 καὶ διευθυνόμενον ὑπὸ τοῦ κ. ΧΡ. ΤΖΑΝΙΔΟΥ)

**HOTEL G<sup>DE</sup> BRETAGNE DE KEPHISSIA**

**OUVERT TOUTE L'ANNÉE**

**SALES DE FÊTES BANQUETS ET DE MARIAGES,**

**SUPERBE ET IMMENSE JARDIN**

Ἀπὸ ἐνὸς ἤδη ἔτους τὸ πανελληνίου πλέον φήμης Ξενοδοχείον τοῦ κ. Τζανίδου τῆς «Μεγάλης Βρεττανίας», ἐγκαθιδρύθη εἰς τὸ μεγαλοπρεπές, νεόδμητον καὶ εὐρύχωρον μέγαρον Δεσποζίτου, κείμενον ἐπὶ ὑψηλῆς καὶ δεσποζούσης θέσεως, ἀναπεταμένον πρὸς ὅλα τὰ σημεῖα τοῦ ὀρίζοντος, μὲ γραφικωτάτην τριγύρω τὴν θεάν βουνῶν καὶ πευκῶνων, ἐντὸς κήπου θαλεροῦ καὶ ἀπεράντου, ἀποτελοῦν τὸν ὀραιότερον στολισμὸν καὶ τὴν προσφιλεστέραν ἀπόλαυσιν δι' ὅσους ἐννοοῦν καὶ θέλουσιν ν' ἀπολαύσων ἐν γαλήνῃ καὶ εὐμαρείᾳ ὅλα τὰ θέληγτρα τῆς προνομιούχου ταύτης ἐξοχῆς τῶν Ἀθηνῶν.

Ἄν ἡ Κηφισσιὰ εἶνε τὸ μοναδικὸν δροσόλουστον καὶ πολυῦμνητον προάστειον τῆς πρωτευούσης, ὁ κ. Τζανίδης τῆς «Μεγάλης Βρεττανίας» εἶνε ἡ καλλιτέρα ἐγγύησις καὶ προσωποποίησις τοῦ πολιτισμοῦ τῆς.

Καὶ ἰδοὺ διατί. Ἐκ τῶν δύο καὶ μόνων εὐπροσώπων Ξενοδοχείων, ἀξίων τῆς ἀποστολῆς τῶν, τὰ ὅποια ἔχει σήμερον νὰ ἐπιδείξῃ ἡ Κηφισιά, τὸ ἐν τυγχάνει κέντρον πλουτοκρατῶν καὶ πολυταλάντων, πολυτελείας καὶ δαπανηρᾶς ἐπιδείξεως καὶ θορύβου. Ἀλλὰ τὸ ἄλλο, ἡ «Μεγάλη Βρεττανία», εἶνε ἀναμφισβητήτως τὸ ζηλευτὸν αὐσλον τῆς ἡσυχίας, τῆς οἰκογενειακῆς εὐμαρείας, τῆς ἀνενοχλήτου ἀπὸ τὴν κοσμικὴν τύρβην ἀνέσεως, τῆς νοικοκυρωσύνης, μετὴν ἀπαράμιλλον *μαγειρικὴν του*, μετὴν μαθηματικὴν καὶ μυθώδη *τάξιν του*, μετὴν ἀπαστοράπτουσαν *καθαριότητα*, μετὴν εὐγένειαν τοῦ διευθυντοῦ, τὴν ὅποιαν οὗτος μεταδίδει καὶ εἰς τὸ κόσμιον προσωπικὸν τῆς ὑπηρεσίας.

Καὶ δι' αὐτὸν τὸν λόγον ὑπάρχουν οἰκογένειαί, αἱ ὅποιαί ξεκινοῦν κατ' ἔτος ἀπὸ τὴν Αἴγυπτον, ἀπὸ τὴν Ἀνατολήν, ἀπὸ τὴν Ρουμανίαν, ἀπὸ παντοῦ, ὄνειροπολοῦσαι νὰ διέλθουν ἓνα-δύο μῆνας ἢ καὶ ὅλον τὸ θέρος εἰς τὸ ῥωμαντικὸν κρησφύγετον τῆς «Μεγάλῃς Βρεττανίας».

Ἀλλὰ καὶ πλείσται ἀθηναϊκαὶ οἰκογένειαί, ἀποφεύγουσαι τὰ ὑπέρογκα ἐνοίκια καὶ τὰς φροντίδας ἰδιαιτέρων κατοικιῶν, προτιμοῦν τὸ ὄντως οἰκογενειακὸν Ξενοδοχεῖον τοῦ κ. Τζανίδου, ὁ ὁποῖος δὲν εἶνε πλέον ὁ ξενοδόχος καὶ ὁ κερδοσκοπὸς ἐπιχειρηματίας, ἀλλ' ὁ φιλοξενῶν οἰκοδεσπότης, ὁ μειλίχιος καὶ εὐσυνειδήτος νοικοκύρης, ὁ ἀκούραστος, ὁ ἀγρυπνος καὶ ἀγαπητὸς ἐπιτηρητὴς τῆς εὐμαρείας τῶν ἀγαπητῶν του ξένων.

Διότι ὁ κ. Τζανίδης — εἶνε πανθομολογούμενον — ἔχει τὴν φιλοδοξίαν καὶ τὸ ἰδανικὸν τοῦ ἔργου του, ἀποβλέπων εἰς ἓν κυρίως: πῶς νὰ μένουν γοητευμένοι ὅλοι μαζί του. *Γοητευμένοι* ἀπὸ τὴν μαγειρικὴν του, ἥτις, ἐκτὸς τῆς ἀριστοτεχνικῆς κατασκευῆς τῶν φαγητῶν, διακρίνεται διὰ τὴν μέχρι ψυχώσεως ἐκλογὴν καὶ ἀρίστην ποιότητα τῶν ὑλικῶν του. *Γοητευμένοι* ἀπὸ τὴν ἀκριβολόγον καθαριότητα. *Γοητευμένοι* ἀπὸ τὴν μεθοδικότητα καὶ τὴν τάξιν. *Γοητευμένοι* πρὸ πάντων ἀπὸ τὴν εὐσυνειδησίαν του τὴν μυθώδη, ἥτις τὰ προλαμβάνει, τὰ ἐγγυᾶται, τὰ παρέχει ὅλα, ὅ,τι χρειάζεται, δαψιλῆ, ἀνόθευτα, ἐκλεκτά.

#### ΤΟ ΞΕΝΟΔΟΧΕΙΟΝ ΤΗΣ «ΜΕΓΑΛΗΣ ΒΡΕΤΤΑΝΙΑΣ»,

*Εἶνε ἀνοικτὸν καθ' ὅλον τὸ ἔτος*

*Ἔχει προσέτι: ἀναγνωστήριον καὶ σφαιριστήριον.*

*Διαθέτει εὐπροσώπους αἰθούσας*

*Τελετῶν, γάμων, εορτῶν συμποσίων οἰκογενειακῶν.*

Ἡ Διεύθυνσις τοῦ «Ἐθνικοῦ Ἡμερολογίου» συνιστᾷ μετὰ πεποιθήσεως τὸ πεφημισμένον ἄλλως τε καὶ μόνον ἀντάξιον τῆς Κηφισιάς ξενοδοχεῖον τοῦ κ. Τζανίδου.

Ἄν ἡ Κηφισιά εἶνε ὄντως ἀληθὴς παράδεισος διὰ τὸ ὑγιεινὸν καὶ ξηρὸν τοῦ κλίματος, τὴν πλουσίαν βλάστησιν, τὸν καθαρὸν ἀέρα, τὴν ποικιλίαν τῶν τοπίων, τὴν πανοραματικὴν θέαν, ἡ «Μεγάλη Βρεττανία» ἀποτελεῖ τὴν ἐλκυστικωτέραν λεπτομέρειαν, ἀληθινὴν εὐτυχίαν διὰ τοὺς ἀγαπῶντας τὰ θέλητρα τῆς ἐξοχῆς.

# ΠΡΟΤΥΠΟΝ ΕΚΠΑΙΔΕΥΤΗΡΙΟΝ ΑΘΗΝΩΝ

ΜΕΤ' ΟΙΚΟΤΡΟΦΕΙΟΥ

ΗΛΙΑ ΚΩΝΣΤΑΝΤΙΝΙΔΟΥ

ΚΑΘΗΓΗΤΟΥ ΤΗΣ ΑΓΓΛΙΚΗΣ .

2-6-14 Δεωφ. Αλεξάνδρας (ὄπισθεν Πανελ. Γυμν.). Τηλ. 628

Τὸ Πρότυπον Ἐκπαιδευτήριον εἰσέρχεται εἰς τὸ πέμπτον ἔτος τῆς δράσεως αὐτοῦ. Ἰδρυθὲν τὸ ἔτος 1910 κατέστη ἐντὸς τοῦ διαστήματος 4 ἐτῶν γνωστὸν ἀνά τὸ Πανελλήνιον, ὡς μαρτυροῦσιν οἱ κατὰ τὸ λήξαν ἔτος φοιτήσαντες ὑπερεξήκοντα ἑσωτερικοὶ μαθηταί.

Τὸ *Τμήμα Ἀρρένων*, ἀρ. 14, περιλαμβάνει 4 τάξεις τοῦ Δημοτικοῦ, 3 τοῦ Ἑλληνικοῦ καὶ 3 τοῦ Γυμνασίου.

Ἡ Ἐμπορικὴ Σχολή, ἀρ. 14, ἀποτελεῖται ἐκ 4 τάξεων καὶ εἶνε ἀνεγνωρισμένη ὑπὸ τῆς Κυβερνήσεως. Εἰς τοὺς μαθητὰς τῆς Ἐμπορικῆς ἔχει ἀνατεθῆ καὶ ἡ διεξαγωγή τῆς ὅλης λογιστικῆς ὑπηρεσίας τοῦ Ἰδρύματος, ὑπὸ τὴν διεύθυνσιν τῶν καθηγητῶν τῶν Ἐμπορικῶν. Τοιοῦτοτρόπως οἱ μαθηταί πλήν τῆς θεωρητικῆς τοῦ προγράμματος διδασκαλίας ἀσχοῦνται πρακτικῶς εἰς τὴν διαχείρισιν πραγματικῶν κεφαλαίων ἄνω τῶν 200,000 δρχ. ἐξερχόμενοι δὲ τῆς σχολῆς θά ὦσι κατηρτισμένοι οὐχὶ μόνον ἐπιστημονικῶς, ἀλλὰ καὶ ὡς πεπειραμένοι ὑπάλληλοι.

Τὸ *Μονοτάξ. Λογιστ. Τμήμα*, ἀρ. 14, καταρτίζει ἐντὸς ἑτους τοὺς τελειοφ. τοῦ Γυμνασίου καὶ τοὺς φοιτητὰς εἰς *Λογιστὰς*.

Διὰ τὸ *Τμήμα Θηλέων*, ἀρ. 2, ἡγοράσθη οἰκῆμα εὐρύχωρον μετὰ κήπου ἐκτάσεως 1000 τ. πήχ. πρὸς ἐξάσκησιν τῶν μαθητριῶν. Περιλαμβάνει Νηπιαγωγεῖον, Δημοτ. καὶ Ἑλλην. Σχολεῖον καὶ πλήρες Γυμνάσιον, ὡς καὶ Ἐμπορ. Σχολὴν τετρατάξιον, καὶ σκοπὸν ἔχει τὴν ἀρτίαν πνευματικὴν καὶ κοινωνικὴν μόρφωσιν τῶν κοριτσιῶν μας.

*Γυμναστικὸς Σύλλογος*, ἀρ. 6, ἐπὶ ἐκτ. 4,000 τ. π. ἀνηγγέρθη πλήρες Γυμναστήριον πρὸς χρῆσιν τῶν μαθητῶν καὶ μαθητριῶν. Πλήν τοῦ πλήρους *Σουηδικοῦ Γυμναστηρίου* περιλαμβάνει 2 *Lawn Tennis, courts*, στίβον 120 μ., ποδηλατοδρόμιον, *skating-rink*, σκοπευτήριον, ὀπλομαχητικὸν ὄμιλον, παντοειδεῖς Ἀγγλικὰς παιδιὰς καὶ τέλειον σύστημα λουτήρων.

Ἐν τῇ Γυμναστηρίῳ λειτουργοῦν ἐπίσης Ὀρθοπεδικὴ *Κλινικὴ* καὶ Ὑδροθεραπευτήριον ὑπὸ τὴν διεύθυνσιν τοῦ κ. Γ. ΣΠΥΡΙΔΟΥ, διπλωματοῦχου τῆς *École d'Orthopedie de Paris et du Ministère de l'Instruction Publique de France*.

Γίνονται δεκτοὶ πρὸς ἀσκήσιν καὶ θεραπείαν καὶ μὴ μαθηταὶ ἢ μαθήτριά τοῦ Ἐκπαιδευτηρίου.