

ἀπ' ἐδῶ, λέγοντας τὴν προσευχή μου, μούλθε ἢ ἐπιθυμία νὰ φάω μούρα. Καὶ ἡ κακὴ ὥρα μ' ἔρριξ' ἐδῶ μέσα. Μὰ τώρα ἀφήστε τὰ λόγια καὶ βοηθήστε με νὰ γλυτώσω ἀπὸ 'δῶ μέσα. Τίποτε ἄλλο δὲ θέλω παρὰ νὰ ἀναπανθῶ στὸ σπιτάκι μου.

Τὸ πάθημα αὐτὸ τοῦ παπᾶ μᾶς οὐδ' ἀσκει πῶς δὲν εἶνε καθόλου φρόνιμο νὰ λέῃ κανένας καὶ νὰ ξεστομίῃ ὅ,τι σκέπτεται.

Πάτρα, 7 βρῆος τοῦ 1905.

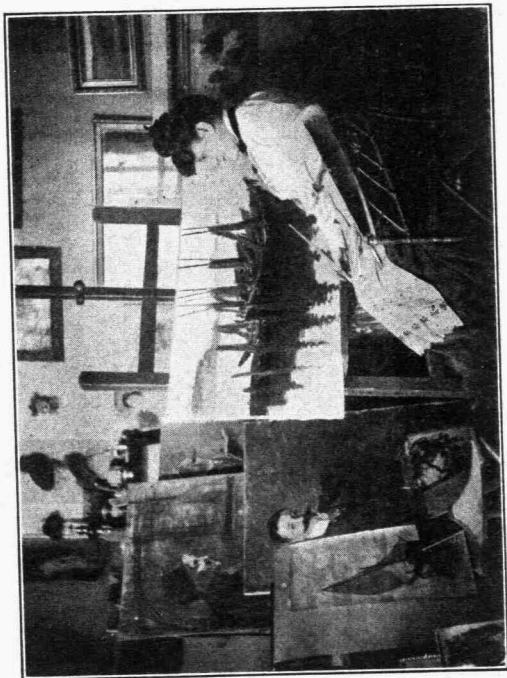
ΚΡΙΝΗ Π. ΛΥΜΠΕΡΟΠΟΥΛΟΥ

ΚΑΛΛΙΤΕΧΝΙΚΑΙ ΦΥΣΙΟΓΝΩΜΙΑΙ ΕΚ ΤΟΥ ΕΞΩ ΕΛΛΗΝΙΣΜΟΥ

Η ΔΊΣ ΘΑΛΕΙΑ ΦΛΩΡΑ

Τὸ ὄνομα τῆς ἐν Κων/λει διδ^{ος} Θαλείας Φλωρᾶ εἶνε πλέον ἢ γνωστὸν καὶ συμπαθὲς ἀνὰ τὸν καλλιτεχνικὸν κόσμον. Ἡ φήμη τὸ ἔφευρεν ἤδη σεμνυνομένη εἰς τὰς γοργὰς τῆς πτέρυγας πέραν τῶν ἑλληνικῶν ὁρίων εἰς ἄλλους ξένους καὶ εὐρύτερους ὁρίζοντας τῆς τέχνης. Τὰ ἔργα τῆς ἐξετέθησαν, ἐκρίθησαν, ἐβραβεύθησαν καὶ ἐθανυμάσθησαν εἰς πολλὰς ἐκθέσεις, ἐν Ἀθήναις, ἐν Κων/λει, ἐν Παρισίοις, ἐν Βαϊμάρῃ, ἐν Μονάχῳ. Ἐν Κων/λει, ὅπου κυρίως διατρίβει — τυγχάνει ἀδελφῆ τοῦ διαπρεπεστάτου ἐπιστήμονος καὶ συγγραφέως κ. Θεοδώρου Φλωρᾶ, ἀρχιάτρου τῶν αὐτόθι ἀνατολικῶν σιδηροδρόμων — δὲν ὑπάρχει αἰθουσα πολυταλάντου ἢ εὐγενοῦς μεγιστάνου, ἢ ὅποια ἀ καὶ μὴ διακοσμηται καὶ ἀπὸ ἑνα ὠραῖον πίνακα ἢ μίαν ζωτανὴν προσωπογραφίαν τῆς διδ^{ος} Φλωρᾶ, ὡς λ. χ. αἱ αἰθουσαι τοῦ Ζαρίφη, τοῦ Ἡλιάκου, τοῦ Παντίση, τοῦ Σκαναβῆ καὶ ἄλλων. Πρὸ τινων μηνῶν εἶχε προσκληθῆ εἰς Βαϊμάρην τῆς Γερμανίας, ὅπως φιλοτεχνήσῃ δύο προσωπογραφίας τῆς. Διερχομένη ἐκ Μονάχου διωργάνωσεν ἐκθεσιν τῶν ἔργων τῆς, τὰ ὅποια τόσον ἐξετιμήθησαν, ὥστε ὄλα τὰ ἔγκριτα γερμανικὰ φύλλα, ἢ «Ἐσπερινή» καὶ αἱ «Νεώτεραι Εἰδήσεις» τοῦ Μονάχου καὶ ἡ «Γερμανία» τῆς Βαϊμάρῃς, ἀφιέρωσαν ἐκτενεῖς καὶ ἐνθουσιώδεις κρίσεις διὰ τὸ σπάνιον τάλαντόν τῆς, τὸ ὁποῖον ἐξαίρουσ ὡς ὄλως ἰδιόρρυθμον. Καὶ ἀληθῶς. Οἷα λαμπρότης χρωμάτων καὶ ἀλήθεια πάλλουσα καὶ φῶς αἰθέριον διαπνέει τοὺς πίνακάς τῆς, τοὺς παριστῶντας τοπία, ὄρους, κόλπους, τεμένη, ἄλση, δύσεις ἡλίου, πᾶν ὅ,τι ἔχει νὰ ἐπιδείξῃ ἢ μαγικὴ σκηνογραφία τῆς Κων/λεως καὶ ἡ ἡδυπαθὴς Ἀνατολή, ἢ πατρις τῶν ὠραίων ὄνειρων καὶ τῶν παραμυθῶν, τὴν ὅποιαν τόσον βαθῶς ἀντιλαμβάνεται, μελετᾷ, αἰσθάνεται καὶ ἀποδίδει ἢ ἐμπνευσμένη καλλιτέχνης. Τὸν χροστῆρα τῆς χειρίζεται με ἀληθινὴν ἀγάπην πρὸς τὸ θέμα τῆς καὶ με πλήρη κατανόησιν τῶν καλλιτεχνικῶν ἀπαιτήσεων τῆς νεωτέρας τέχνης. Μορφαί, ἀμφιέσεις, τοπία, δένδρα, ὄλα—θαρρεῖς—κινουῦνται, ἐκφράζονται καὶ ζῶσιν εἰς τὰς εἰκόνας τῆς, ὡς νὰ ἀκούη τις χαριτωμέναν καὶ γελαστὰς ἀφηγήσεις ὠραίου ταξειδίου ἀνὰ τὰς ἀκτὰς τῆς Προποντίδος.

ὑπὸ τοιοῦτον πνεῦμα ἐχαιρέτισαν αἱ γερμανικαὶ ἑφημερίδες τὴν ἐμφάνισιν τοῦ καλλιτεχνικοῦ τάλαντου τῆς διδ^{ος} Φλωρᾶ, ἥτις τόσον τιμᾷ τὴν ἑλληνικὴν εὐφυΐαν καὶ τέχνην.



ΣΠΟΥΔΑΣΤΗΡΙΟΝ ΘΑΛΕΙΑΣ ΦΛΩΡΑ