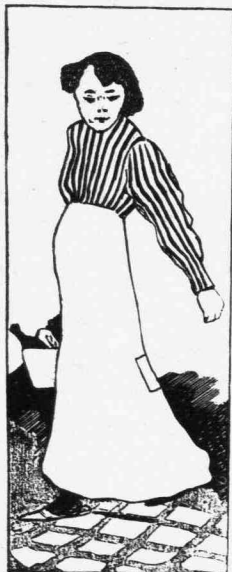


ΑΠΟ ΤΑ ΜΥΣΤΗΡΙΑ
ΤΗΣ ΑΘΗΝΑΪΚΗΣ ΖΩΗΣ



Α.

Πώς εἶνε τὴν 10ην
πρωϊνὴν ὥραν



Β.

Πώς γίνεται τὴν 10ην
ὥραν τῆς νυκτός.